

託児室を利用される会員の皆様へ

託児は、大事なお子様をお預かりし、会員の方がテニスレッスンでリフレッシュしていただくための施設です。託児スタッフは安全を第一に考え、お子様を責任をもってお預かりいたします。その為にも下記の利用規定を必ずお守りくださるようお願い申し上げます。

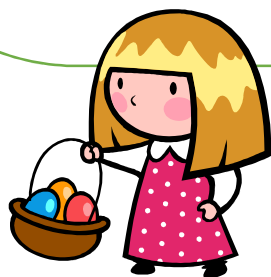
託児室利用規定



- * 対象 保護者が当スクール入校中の満1歳以上、小学生未満のお子様。
- * 登録 託児室を利用される方は、まず登録が必要となります。
所定の「託児室利用乳幼児登録用紙」に必要事項を記入の上、ご提出ください。
- * 定員 託児室の定員は8名です。
予約定員制となっておりますので、定員に達した場合、予約をお受けできない場合がございます。
- * 利用時間 月曜日から金曜日までのA・Bクラス、土曜日は、A・B・Cクラス
(ご本人のレッスン時間に限りませう)
入退室の際には、必ず保護者の方がお付き添いください。
なお、長期休暇や休日等のみ託児室の利用を希望される場合は、事前にご予約ください。
- * 欠席・振替 レッスンをお欠席・振替される場合は、託児室利用の有無も必ず一緒にフロントにお伝えください。
- * 持ち物 おむつ・飲み物・着替えなど必要なものは各自でご用意ください。
持ち物には必ずお名前をご記入下さい。

< 注意事項 >

体調不良および伝染病の病気に感染の恐れのある場合は利用をご遠慮ください。
施設利用に支障があると判断した場合は、お断りすることがございます。
なお、事故のないよう最善の配慮を致しますが、万一怪我や体調の変化がみられた場合、レッスン中もお子様をお引き取りいただくことがございます。



セサミテニススクール東久留米

☎042-472-1191